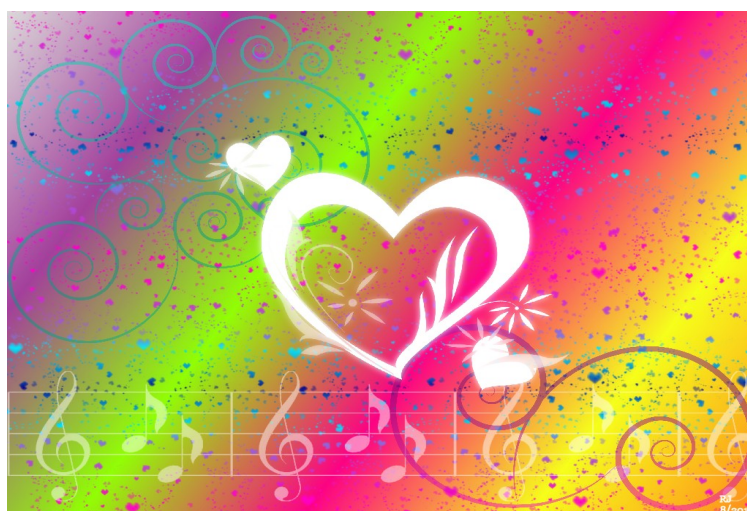


Диагностика
развития ритмо–двигательных способностей
воспитанников по методике
А.И. Бурениной
приложение к Рабочей программе по развитию
пластики движения под музыку для воспитанников
старшего дошкольного возраста «Радость движения»



Составил:
Александрова Светлана Игоревна,
музыкальный руководитель,
первая квалификационная категория

Диагностика развития ритмо–двигательных способностей воспитанников

Проведение педагогической диагностики развития воспитанников необходимо для:

- выявления начального уровня развития ритмо–пластических способностей ребенка;
- проектирования индивидуальной работы;
- оценки эффекта педагогического воздействия.

В процессе наблюдения педагог оценивает проявления воспитанников, сравнивая их между собой и условно ориентируется на лучшие показатели, выявленные для данного возраста.

Цель диагностики: выявление уровня ритмо–двигательных способностей воспитанника (начального уровня и динамики развития, эффективности педагогического воздействия).

Метод диагностики: наблюдение за детьми в процессе ритмических движений под музыку в условиях выполнения обычных и специально подобранных упражнений (на основе упражнений из комплексов).

Диагностика проводится два раза год: сентябрь, апрель.

**Карта обследования уровня
ритмо–двигательных способностей воспитанников**

№ n/ n	ФИО	Музыкальность	Творческие проявления	Координация движений	Пластичность, гибкость
1					
2					
3					
4					
5					
6					
7					
8					
9					
10					
11					
12					
13					
14					
15					
16					
17					
18					
19					
20					
21					
22					

**График обследования уровня
развития ритмо–двигательных способностей воспитанников**
показатель: _____

Оценка результатов:

Уровень	Начало года			Конец года		
Высокий						
Средний						
Низкий						

Условные обозначения:

Обследование (начало года): обследовано _____ чел.

Высокий _____ чел. (____%)

Средний _____ чел. (____%)

Низкий _____ чел. (____%)

Обследование (конец года): обследовано _____ чел.

Высокий _____ чел. (____%)

Средний _____ чел. (____%)

Низкий _____ чел. (____%)

Оценка параметров в соответствии с 3-х балльной системой

Критерии оценок (старшая группа).

1. Координация движений.
 - 1.1. Высокий уровень–3 балла: умеет управлять своими движениями, сосредотачиваться и выполнять одновременно.
 - 1.2. Средний уровень–2 балла: затрудняется согласовывать свои действия с действиями других воспитанников.
 - 1.3. Низкий уровень–1 балл: не согласовывает свои движения с движениями других воспитанников, не ориентируется в пространстве музыкального зала, не соблюдает дистанции, выполняет е симметричные движения.
2. Гибкость и пластичность.
 - 2.1. Высокий уровень–3 балла: способен владеть своим телом, есть ритмическая четкость и пластичность в движениях.
 - 2.2. Средний уровень–2 балла: танцевальные движения недостаточно выразительны и пластичны.
 - 2.3. Низкий уровень–1 балл: в движениях не отражается характер музыки, движения не совпадают с темпом, ритмом, а также с началом и концом музыкального произведения.

Критерии оценок (подготовительная группа).

1. Координация движений.
 - 1.1. Высокий уровень–3 балла: правильное и точное исполнение ритмических композиций, умение координировать движения с музыкой.
 - 1.2. Средний уровень–2 балла: хорошо развиты пластичность, ловкость. Не достаточно правильное сочетание движений рук и ног при выполнении хореографических композиций.
 - 1.3. Низкий уровень–1 балл: движения не уверенные, раскоординированные.
2. Гибкость и пластичность.
 - 2.1. Высокий уровень–3 балла: хорошо развита мягкость, плавность, подвижность суставов, гибкость позвоночника. Развито умение двигаться легко и пластично в соответствии с характером музыки.
 - 2.2. Средний уровень–2 балла: при выполнении движений допускает неточности.
 - 2.3. Низкий уровень–1 балл: испытывает затруднения при выполнении движений.
3. Музыкальность.
 - 3.1. Высокий уровень–3 балла: движения передают музыкальный образ.

3.2. Средний уровень–2 балла: движения передают общий характер и темп музыки.

3.3. Низкий уровень–1 балл: движения не совпадают с темпом и метроритмом музыки, ориентированы только на начало и конец произведения, а также на счет и показ педагога.